



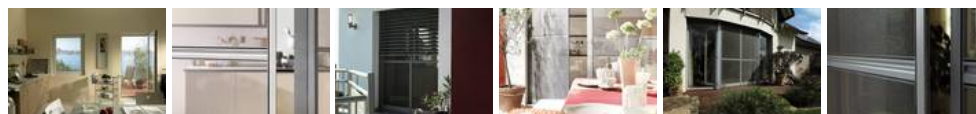
Sie sind hier: Produkte » Insektenschutz » Drehrahmen

- Markisen
- Sonnensegel
- Rollladen
- Raffstoren/Außenjalousien
- Sonnenschutz für Wintergärten
- Innenliegender Sonnenschutz
- Insektenschutz
- Festrahmen
- Drehrahmen
- Pendeltür
- Insektenschutz-Plissee
- Schieberahmen
- Rollo
- Sonderformen
- Lichtschattabdeckung
- Farben & Gaze
- Steuerungssysteme
- Garagentore
- Besondere Rollladensysteme
- Folien
- Glasscheibensanierung
- Energiesparfolien

Drehrahmen

der multifunktionale Insektenschutz.

Insekten lieben vielfach genutzte Terrassentüren: Denn die Türen fallen nicht sofort ins Schloss. Der WAREMA Insektenschutz-Drehrahmen stoppt diesen unliebsamen Durchgangsverkehr. Ein Magnetverschluss dichtet zuverlässig ab, der Rahmen lässt sich weiter beidseitig öffnen. Die Bürstenkeder schließen die letzten Schlupflöcher. Und was machen Katze und Hund? Selbst an die willkommenen tierischen Mitbewohner wird gedacht: Mit einer Kleintierschleuse - mühelos in den Drehrahmen integrierbar.



- **Anwendungsbereiche**
- **Produktvorteile**
- **Merkmale**
- Durchgänge zu Balkon oder Terrasse
- Häufig zu öffnende Fenster und Türen
- Ein- oder zweiflügelige Fenster und Türen
- Fenster und Türen in Sonderform
- Auch für schräge Türaustritte bzw. Fensterbänke
- Schließt zuverlässig und dicht durch Magnetverschluss und integrierte Schließhilfe
- Mit der hochtransparenten WAREMA VisionAir-Gaze wirkt der Insektenschutz nahezu unsichtbar
- Optional mit Bürstenkeder für zusätzlichen Insektenschutz
- Trittprofil im unteren Bereich schützt die Gaze
- Quersprosse mit integrierter Griffleiste zur Stabilisierung
- Flexible Bedienung von innen oder außen
- Kleintierschleuse integrierbar
- Baugrenzwerte pro Flügel:
 - max. Breite: 1300 mm
 - max. Höhe: 2500 mm
 - max. Fläche: 2,5 m²
- Bedienung: Öffnen durch Drehen
- Schließen durch integrierte Schließhilfe und Magnetverschluss
- Behang: Gaze in allen Ausführungen
- Rahmenprofil: Aluminium, stranggepresst, Oberfläche pulverbeschichtet
- Ausführungen: ein- oder zweiflügelig